



# Lagnes

## Opération Grand Site

### La Fontaine de Vaucluse



DESTINATION  
**LUBERON**

ISLE S/LA SORGUE  
**TOURISME**

Communauté de Communes  
**PAYS DES SORGUES  
MONTS DE VAUCLUSE**

**lmv**  
Luberon Monts de Vaucluse  
AGGLOMÉRATION





# L'esprit des Grands Sites de France

Les Grands Sites de France sont des lieux uniques qui reflètent leur histoire et leur patrimoine naturel, humain, historique et culturel. Ces sites ont une personnalité permanente et vivante qui relie le passé et l'avenir. Le paysage est un élément central pour comprendre et gérer ces sites, car il montre l'interaction entre la nature et l'homme.

Dans cette démarche de valorisation du patrimoine naturel et historique, la Communauté de Commune Pays des Sorgues Monts de Vaucluse est porteuse de cette opération Grand Site en association avec le Département du Vaucluse et les offices de tourisme Isle sur la Sorgue Tourisme et Destination Luberon.

Le projet en cours de développement autour de Fontaine-de-Vaucluse est un exemple parfait de la protection et de la valorisation d'un territoire. Les villages environnants, tels que Fontaine-de-Vaucluse, Lagnes, Cabrières-d'Avignon et Saumane-de-Vaucluse, sont riches en patrimoine historique et architectural. Les visiteurs peuvent découvrir les maisons en pierre, les rues pavées et les monuments historiques locaux.

L'objectif de ce projet est de renforcer l'attractivité touristique tout en préservant l'environnement naturel et culturel unique de la région.

Dans ce cadre, Destination Luberon a élaboré 4 fiches topo-guide pour permettre au grand public de découvrir ces lieux d'exception.

Les visiteurs peuvent profiter de nombreuses activités de plein air, telles que la randonnée, le vélo ainsi que des visites guidées pour en apprendre davantage sur l'histoire et la culture de la région.

La protection des espaces naturels sensibles est une priorité absolue pour cette région, car elle regorge de sites naturels remarquables. Les falaises hautes de plus de 200m surplombant le village de Fontaine de Vaucluse, la Sorgue et son bassin de vie ou encore la forêt des Cèdres de l'Atlas de Cabrières d'Avignon sont des exemples emblématiques de la richesse naturelle de cette région.



<https://www.grandsitedefrance.com/>

Difficulté technique



Fleur d'amandier

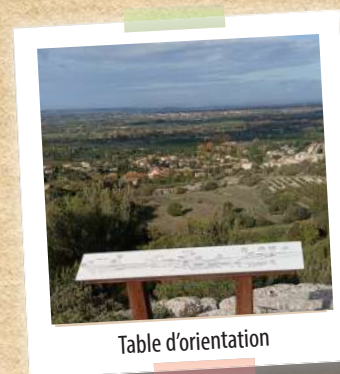


Table d'orientation



## La tête du soldat

Itinéraire court

Une découverte de la Provence authentique à travers sa garrigue et ses oliveraies. Un itinéraire champêtre aux saveurs de plantes aromatiques avec en bonus une vue magnifique sur la plaine de la Sorgue.

### Informations pratiques

**DÉPART :** Devant la Mairie de Lagnes

**DISTANCE :** 7,7km

**DÉNIVELÉ :** + 210m

**DURÉE :** 2h/2h30

Balisages terrain : PR jaune ■■■  
GR rouge & blanc ■■■  
GRP rouge & jaune ■■■

### PRÉVENTION INCENDIES

Je me renseigne sur les risques incendies en contactant le +33 (0)4 28 31 77 11 ou sur [www.risque-prevention-incendie.fr/vaucluse](http://www.risque-prevention-incendie.fr/vaucluse)



# Descriptif du circuit

Dos à la **mairie**, partir à gauche et gagner le haut du village par la **Rue de la République** et déboucher sur la **place de la Fontaine**.

**1 - 43.89350N 5.11549E** - Prendre bien à droite le long du café, direction "**Sentier de découverte**". Passer devant la salle d'exposition "**Au Vieux Lavoir**" et continuer tout droit. Dépasser les dernières habitations puis, après une courbe à gauche, au niveau d'une **petite falaise**, tourner franchement à droite et rejoindre un champ en contrebas. Suivre le sentier à droite, longer ainsi le bord de **champ** puis pénétrer ensuite dans la **forêt** (*balisage vert et petites bornes du sentier de découverte*). Atteindre un croisement de sentier.

**2 - 43.88990N 5.11860E** - Poursuivre tout droit en **sous-bois** (*balisage vert*). Plus loin, au niveau d'une patte d'oie, monter à droite pour une partie plus raide et rocailleuse. Après un virage sur la droite, prendre pied sur le **plateau**.

**3- 43.89384N 5.12467E** - Poursuivre le sentier qui serpente dans la **garrigue** (*balisage vert*) et qui ensuite longe le bord de **falaise** (*prudence !*). Déboucher sur l'emplacement d'une **ancienne charbonnière** puis sur un **belvédère rocheux**. Descendre le sentier un peu plus rocailleux jusqu'à croiser un sentier.

**4- 43.88715N 5.11909E** - A l'intersection, tourner à gauche pour le suivre le **balisage**

**GRP** sur 600m jusqu'à une fourche avec des oliviers à gauche, prendre tout droit sur un sentier bordé d'arbres. Puis 100m après, garder la **vigne** en main droite jusqu'à arriver dans un espace ouvert.

**5- 43.89005N 5.13235E** - Au carrefour "**Chante perdrix**", s'avancer tout droit sur 50 m et juste avant de déboucher sur la D100, virer à gauche et emprunter la piste qui traverse la **garrigue** (*GRP*). Au croisement de piste, tourner à droite et rejoindre la D100. Une fois sur la route tourner à gauche pour la longer sur 200m jusqu'à un embranchement de **piste DFCI** (*balisage PR sur un arbre*). Au niveau du panneau monter la piste sur 500m. Après une épingle serrée à gauche, au carrefour "**la combe nord**" suivre la direction "**La Peithe**" en continuant tout droit (*balisage PR*).

**6- 43.89859N 5.13227E** - 100m après, au carrefour "**La Peithe**", continuer tout droit sur 50 m jusqu'au carrefour "**le soldat**" puis tout droit sur la piste DFCI sur 1,2km

**7- 43.89504N 5.12219E** - Au carrefour "**la tête du soldat**" quitter la **piste DFCI** et traverser la route principale pour récupérer la petite route goudronnée nommée **chemin des Groubelles** qui descend en face (*Balisage PR*). Passer devant le **théâtre de plein-air** puis continuer jusqu'au **centre du village** pour récupérer le cheminement pris à l'aller au niveau du point n°1.

Difficulté  
technique



Iris nains sauvages



Azuré du Thym

## Le belvédère de la Peithe

### Itinéraire long

Cette petite boucle supplémentaire offre une vue imprenable sur les falaises de Fontaine de Vaucluse. Elle nous emmène jusqu'à un promontoire rocheux, lieu idéal d'observation de la faune sauvage et de contemplation.

## Informations pratiques

**DÉPART :** Mairie de Lagnes

**DISTANCE :** 9,2km

**DÉNIVELÉ :** + 240m

**DURÉE :** 3h/3h30

### Le petit mot du guide nature

«J'adore cette balade en quittant le village vers un promontoire rocheux avec ses amandiers et figuiers de barbarie. Ceux-ci nous invitent plus loin à une balade géologique en pleine garrigue !»



# Descriptif du circuit

Dos à la mairie, partir à gauche et gagner le haut du village par la **Rue de la République**. Déboucher sur la place de la Fontaine.

**1- 43,89350N 5,11549E** - Prendre bien à droite le long du café, direction "**Sentier de découverte**". Passer devant la salle d'exposition "**Au Vieux Lavoir**" et continuer tout droit. Dépasser les dernières habitations puis, après une courbe à gauche, au niveau d'une **petite falaise**, tourner franchement à droite et rejoindre un champ en contrebas. Suivre le sentier à droite, longer ainsi le bord de **champ** puis pénétrer ensuite dans la **forêt** (**balisage vert et petites bornes du sentier de découverte**). Atteindre un croisement de sentier.

**2- 43,88990N 5,11860E** - Poursuivre tout droit en **sous-bois** (**balisage vert**). Plus loin, au niveau d'une patte d'oie, monter à droite pour une partie plus raide et rocailleuse. Après un virage sur la droite, prendre pied sur le **plateau**.

**3- 43,89384N 5,12467E** - Poursuivre le sentier qui serpente dans la **garrigue** (**balisage vert**) et qui ensuite longe le bord de **falaise** (**prudence !**). Déboucher sur l'emplacement d'une **ancienne charbonnière** puis sur un **belvédère rocheux**. Descendre le sentier un peu plus rocaillieux jusqu'à croiser un sentier.

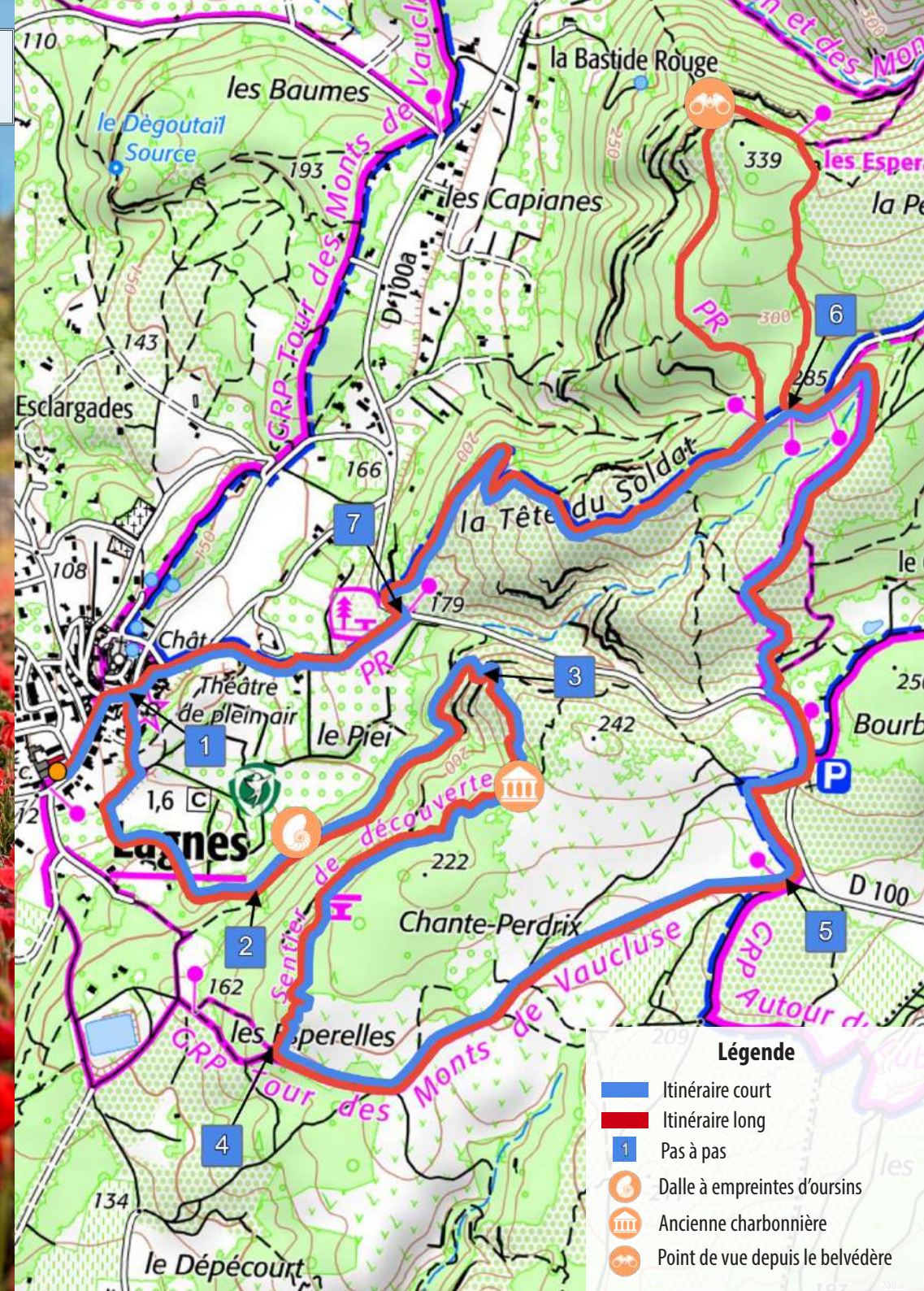
**4- 43,88715N 5,11909E** - A l'intersection, tourner à gauche pour le suivre le **balisage GRP** sur 600m jusqu'à une fourche avec des oliviers à gauche, prendre tout droit sur un sentier bordé d'arbres.

Puis 100m après, garder la **vigne** en main droite jusqu'à arriver dans un espace ouvert.

**5- 43,89005N 5,13235E** - Au carrefour "**Chante perdrix**", s'avancer tout droit 50 m et juste avant de déboucher sur la D100, virer à gauche et emprunter la piste qui traverse la **garrigue** (**GRP**). Au croisement de piste, tourner à droite et rejoindre la D100. Une fois sur la route tourner à gauche pour la longer sur 200m jusqu'à un embranchement de **piste DFCL** (**balisage PR sur un arbre**). Au niveau du panneau monter la piste sur 500m. Après une épingle serrée à gauche, au carrefour "**la combe nord**" suivre la direction "**la peithe**" en continuant tout droit (**balisage PR**).

**6- 43,89859N 5,13227E** - 100m après, au carrefour "**La Peithe**", monter à droite en direction des "**Esperacons**" sur 600m (**tracé rouge sur la carte**). Au carrefour "**Esperacons**" prendre à gauche et avancer jusqu'au **belvédère** 150m plus loin puis virer à gauche et redescendre jusqu'à la **piste DFCL**. Au carrefour "**le soldat**" au niveau de la piste, bifurquer à droite et descendre sur 1,2 km.

**7- 43,89504N 5,12219E** - Au carrefour "**la tête du soldat**" quitter la **piste DFCL** et traverser la route principale pour récupérer la petite route goudronnée nommée **chemin des Groubelles** qui descend en face (**Balisage PR**). Passer devant le **théâtre de plein-air** puis continuer jusqu'au centre du village pour récupérer le cheminement pris à l'aller au niveau du point n°1.







Exploration de la Mine du Pieï

## ZOOM...

### Sentier botanique

Bienvenue sur le sentier **botanique de Lagnes** ! C'est un lieu de promenade offrant une expérience enrichissante et immersive dans la nature emblématique du **Vaucluse**. Ici, vous pourrez admirer une variété d'arbres tels que les **chênes verts, pubescents et les majestueux cèdres de l'Atlas**, ainsi qu'une magnifique **pinède**. La **faune** y est très présente avec notamment la **fauvette méridionale** qui niche dans la végétation environnante.

Vous découvrirez également des anciennes **terrasses de culture**, des **vestiges de murs de pierre sèche** et des zones anciennement pâturées, témoins de l'agriculture autrefois pratiquée dans la région. Enfin, ne manquez pas la vue imprenable sur les **contreforts du Luberon** et les **dentelles de Montmirail**.



Dalle à Empreintes d'oursins

### Château de Lagnes

Au **XIIe siècle**, Lagnes avait **deux maisons seigneuriales** entourées d'une **muraille** particulière avec **cinq tours rondes** et **trois portes**. Les **premiers remparts** en dur qui ceinturaient Lagnes furent construits au **XIe siècle**, restaurés en **1376** et au **XVIIIe siècle** permettant de survivre jusqu'en **1825**.

Les **remparts** ont été démolis progressivement à partir des années **1820**, les pierres récupérées étant utilisées pour des **constructions nouvelles** ou pour affermir les plus anciennes. Aujourd'hui, **deux des cinq tours rondes** avec meurtrières existent encore, situées dans la **rue du Bariot** et la **rue des Remparts**.

Les **remparts** débutaient au **pied Est du château**, passaient près de la **tour de l'horloge** et suivaient le tracé des **rues** allant de nos jours au **cimetière**.



Tour Nord du Château de Lagnes



Clocher à bulbe de l'église

### L'église Saint-Pierre

Cette **église historique** est un site incontournable pour tous les amateurs d'**architecture et d'histoire religieuse**. Construite au **XVIIe siècle** et reconstruite au **XIXe siècle** dans un style **roman**, elle offre une façade à **fronton grec** impressionnante. Le **clocher**, bien que peu ordinaire, est également un élément remarquable de l'édifice.

Les **vitraux originaux**, restaurés en **2006** ainsi que les **six nouveaux vitraux contemporains** ajoutés en **2009** et **2010**, ajoutent une touche artistique à cette belle **église** dédiée à **St Pierre**.

Avec son histoire riche et son architecture unique, cette **église** est un **must-see** pour tous les visiteurs de la **région**.

### Mine de fer du Pieï

La **grotte-mine du Pieï** se trouve près de Lagnes. Elle a été creusée dans des **roches calcaires** il y a très longtemps et a été exploitée par des mineurs au **XIXe siècle**. Ils ont découvert des passages qui étaient remplis de **sable et de minerai de fer**.

La **grotte** s'est formée grâce aux **mouvements de la terre** qui ont créé des **fissures dans les roches**. De l'eau souterraine a circulé dans ces **fissures** et a créé une **minéralisation ferrugineuse** en association avec une **activité microbienne**. Tout cela s'est probablement passé au cours du **Néogène**, il y a **20 millions d'années**, lorsque le **plateau provençal** était en train de se soulever.

Aujourd'hui la **grotte-mine du Pieï** permet aux **scientifiques** de mieux comprendre l'**histoire géologique** de la **région**, notamment grâce à l'étude des **minéraux** et des **différentes couches de roche** dans la **grotte**.



## Autres itinéraires

### Grand Site de la région

Venez découvrir nos autres itinéraires de randonnée autour de l'opération Grand Site La Fontaine de Vaucluse, incluant les villages pittoresques de Cabrières-d'Avignon, Fontaine-de-Vaucluse et Saumane-de-Vaucluse.

**Cabrières d'Avignon** 1 est célèbre pour son mur de la peste, monument historique rappelant l'épidémie de peste qui a touché la région au 18ème siècle.

**Fontaine-de-Vaucluse** 3 situé au pied d'une falaise est célèbre pour sa source naturelle, qui est l'une des plus grandes au monde.

Enfin, **Saumane de Vaucluse** 4 abrite un magnifique Château classé aux Monuments Historiques, ancienne résidence du Marquis de Sade.

Ces sites font partie de l'opération Grand Site La Fontaine de Vaucluse et sont gérés de manière à préserver leur beauté naturelle et leur patrimoine historique pour les générations futures.

Couleurs des itinéraires non représentatives de la difficulté.

## La charte du randonneur

Je protège et respecte les sites naturels !

Je pars avec suffisamment d'eau, un chapeau et des chaussures de marche



### Protégeons la biodiversité

- Je **ne jette pas** de **déchet** et je ramène mes **détritus avec moi**.
- J'admire les plantes et je ne fais **pas de cueillette sauvage**.
- Je reste sur les **sentiers balisés**.
- Je **ne fume pas** dans les **massifs**, je n'allume **pas de feu** et je ne fais **pas de barbecue**.
- Je n'utilise mon **véhicule** que sur les **chemins autorisés**.
- Je **ne circule pas** sur les **pistes DFCI** réservées à l'accès des secours.
- Je ne fais **pas de camping sauvage**.

### Partageons les espaces naturels

Nous **ne sommes pas seuls** à fréquenter les sentiers. Pensons aux autres !

**Réglementation risque incendie**  
Pendant la période estivale (**du 15 juin au 15 septembre**) **l'accès aux massifs forestiers est réglementé** en fonction des **conditions météorologiques et du risque incendie**.

Avant de partir en randonnée, je me renseigne : **+33 (0)4 28 31 77 11**.  
Carte du risque incendie en Vaucluse : [www.risque-prevention-incendie.fr/vaucluse](http://www.risque-prevention-incendie.fr/vaucluse)

**Je respecte les consignes et en cas d'incendie, j'appelle le 18 ou le 112.**







DESTINATION  
**LUBERON**



ISLE <sup>S</sup>/LA SORGUE  
**TOURISME**

**Destination Luberon**

Place François Tourel

84300 Cavaillon

04 90 71 32 01 / [contact@destinationluberon.com](mailto:contact@destinationluberon.com)

[www.destinationluberon.com](http://www.destinationluberon.com)

**Isle sur la Sorgue Tourisme**

13 Pl. Ferdinand Buisson

84800 L'Isle-sur-la-Sorgue

04 90 38 04 78 / [accueil@islesurlasorguetourisme.com](mailto:accueil@islesurlasorguetourisme.com)

[www.islesurlasorguetourisme.com](http://www.islesurlasorguetourisme.com)



**Opération Grand Site La Fontaine de Vaucluse**

350 avenue de la Petite Marine

84800 L'Isle sur la Sorgue

[www.grandsitelafontainedevaucluse.com](http://www.grandsitelafontainedevaucluse.com)